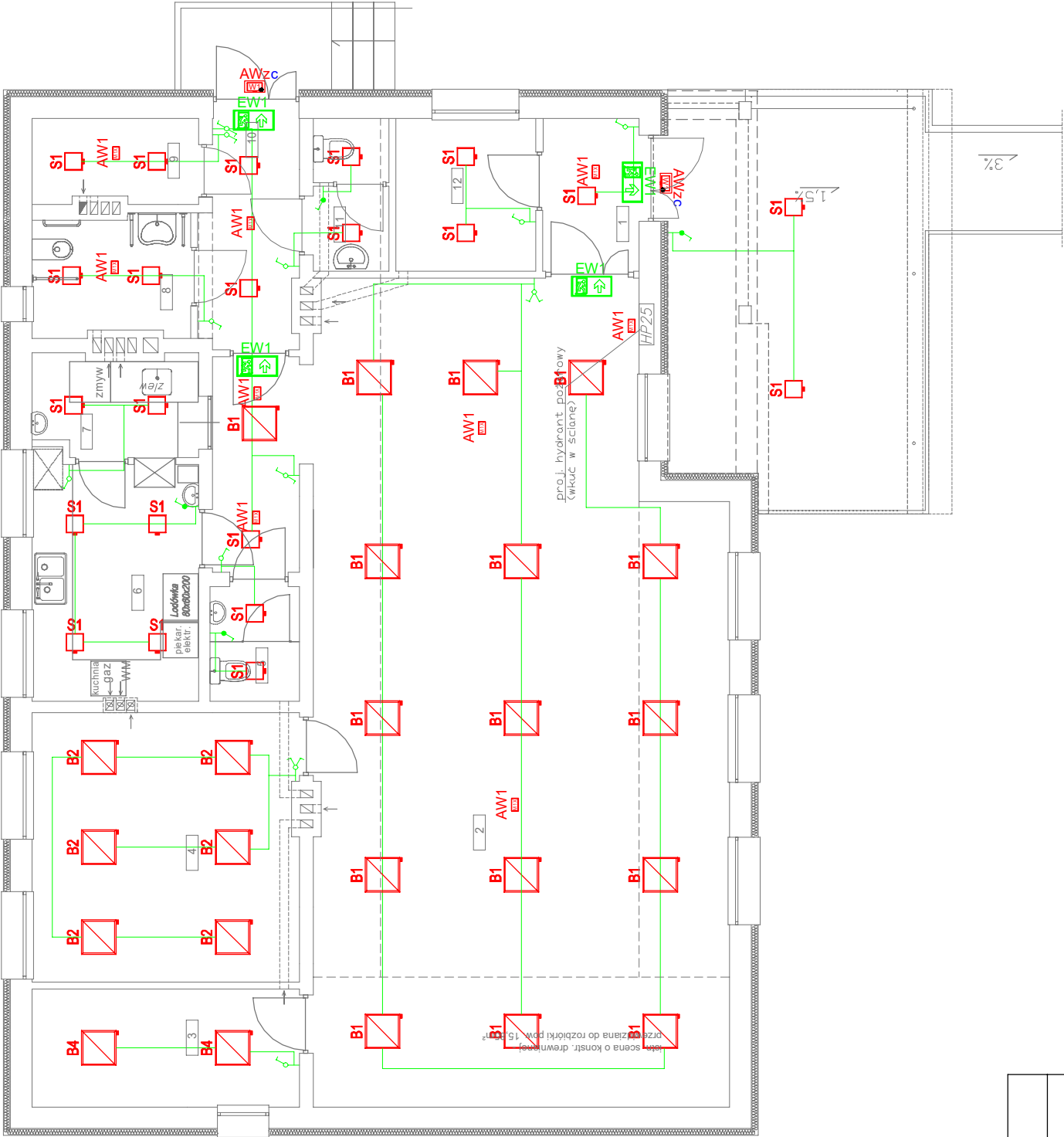



Wykaz pomieszczeń : PARTER

Nr	Nazwa pomieszczenia
1	Wiatrołap
2	Sala duża
3	Pom. do zajęć indyw.
4	Sala mała
5	Magazynek
6	Aneks kuchenny
7	Zmywalnia
8	WC niep. + kobiet
9	Kotłownia
10	Korytarz
11	WC mężczy
12	Szatknia



Legenda	
	Oprawa biurowa, 2800lm, 18W, 151lm/W Znamionowy prąd diody: 150mA, 4000K, IP20
	Oprawa biurowa, 3700lm, 25W, 148lm/W Znamionowy prąd diody: 150mA, 4000K, IP20PZH
	Oprawa biurowa 6000lm, 43W, 140lm/W Znamionowy prąd diody: 150mA, 4000K, IP20
	Oprawa typu plafon, 2800lm, 28W, 96lm/W Znamionowy prąd diody: 100mA, 4000K, IP54, - driver bez efektu migotania, Temperatura pracy od -20 do +35°C
	Oprawa awaryjna AT 1h
	Oprawa awaryjna zewnętrzna AT 1h+ zestaw IP67
	Oprawa ewakuacyjna AT 1h

 <b>INSTALACJE ELEKTRYCZNE</b>	<b>Temat:</b> Przebudowa świetlicy miejskiej Zagórz Dolina na potrzeby utworzenia placówki wsparcia dziennego dla dzieci i młodzieży wraz z zakupem niezbędnego wyposażenia	<b>Projektant:</b> mgr inż. Marcin Mróz Nr ewid. PDK/0077/PWOE/12
	<b>Lokalizacja:</b> Jednostka ewid.: Zagórz-M Obręb ewid.: 0001, Dolina Dz. nr ewid.: 149	<b>Sprawdzający:</b> mgr inż. Łukasz Sokołowski Nr ewid. PDK/0243/PWOE/12
	<b>Investor:</b> Gmina Zagórz, ul. 3 Maja 2, 38-540 Zagórz	
<b>Tytuł rysunku:</b> Rzut parteru Instalacja oświetleniowa		
<b>Skala:</b> 1:100		<b>Nr rys.:</b> 2
<b>Data:</b> 11.2024		